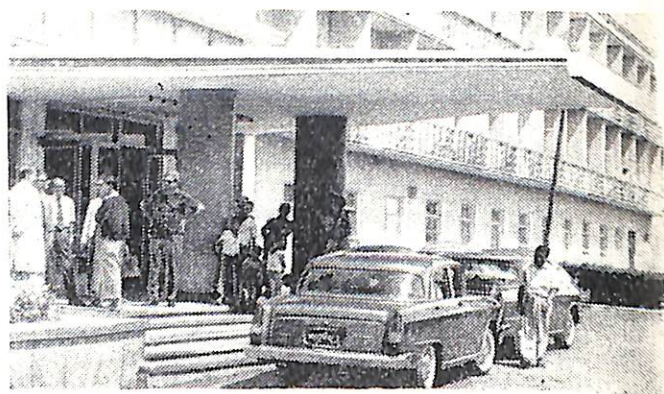


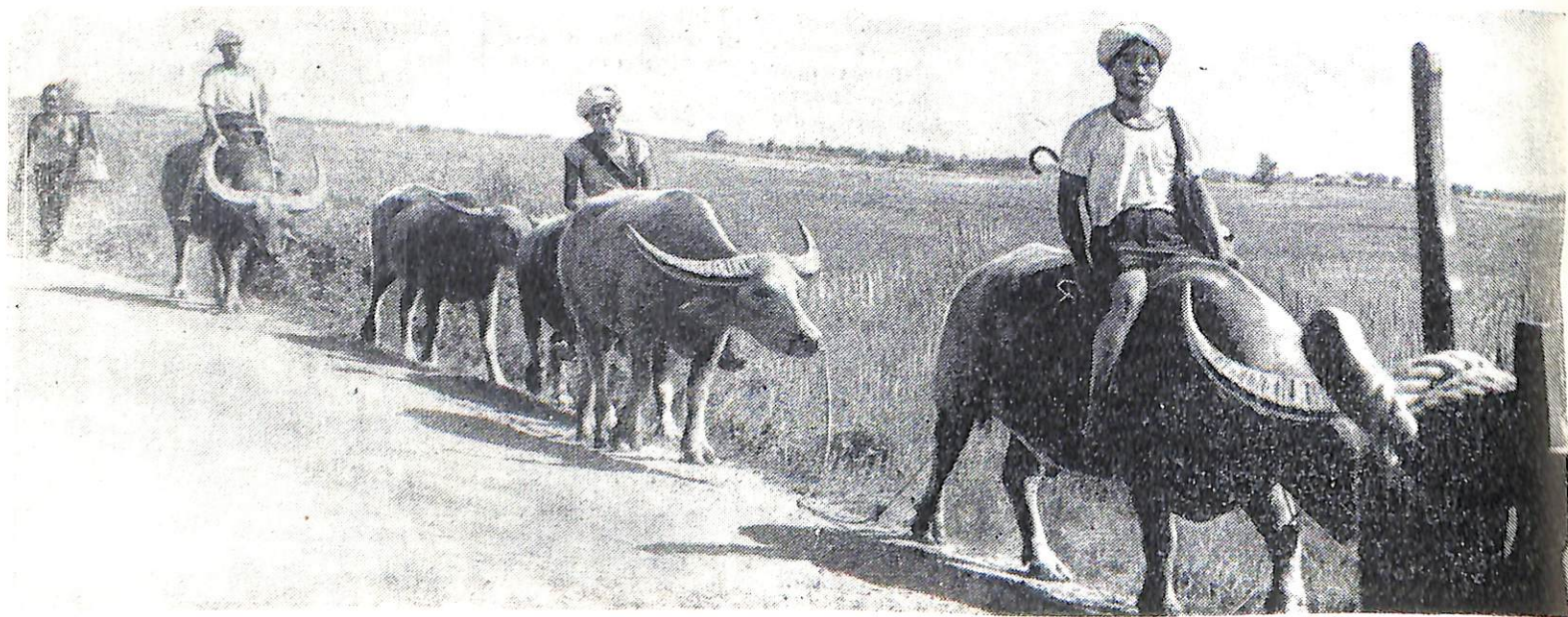


Навстречу восходящему солнцу.



ФОТОРЕПОРТАЖ 

НА БЕРЕГАХ



Бирманская интеллигенция участвует в строительстве новой жизни.

Уютно в центре Рангуна бронзовому дракону.

На благо народов Бирмы. Госпиталь — дар Советского Союза.

ЕЩЕ недавно художник, рисовавший пейзаж Бирмы, мог вполне обойтись двумя красками: зеленой и синей. Зеленой — для лесов, долин, уютно пристроившихся между холмами, ну а синей — для полноводной реки Иравади, ее притоков, озер и, конечно, для ослепительно-синего неба.

Сегодня этих двух красок явно не хватает. Бирманский пейзаж



ИРАВАДИ

сильно изменился за последние годы. Молодая азиатская страна преодолевает свою экономическую отсталость. Неотъемлемой частью ландшафта современной Бирмы стали заводские и фабричные корпуса. Большую экономическую помощь дружественной стране оказывают государства социализма. В Бирме ведут работу многие советские специалисты. С помощью Советского Союза здесь построены Технологический институт, гостиницы, госпитали.

Домой с полевых работ.

Все узоры подвластны умелой руке гравера.

